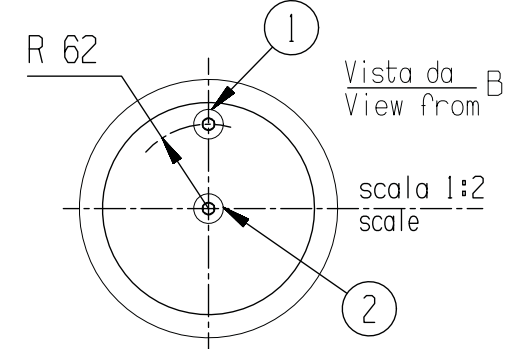
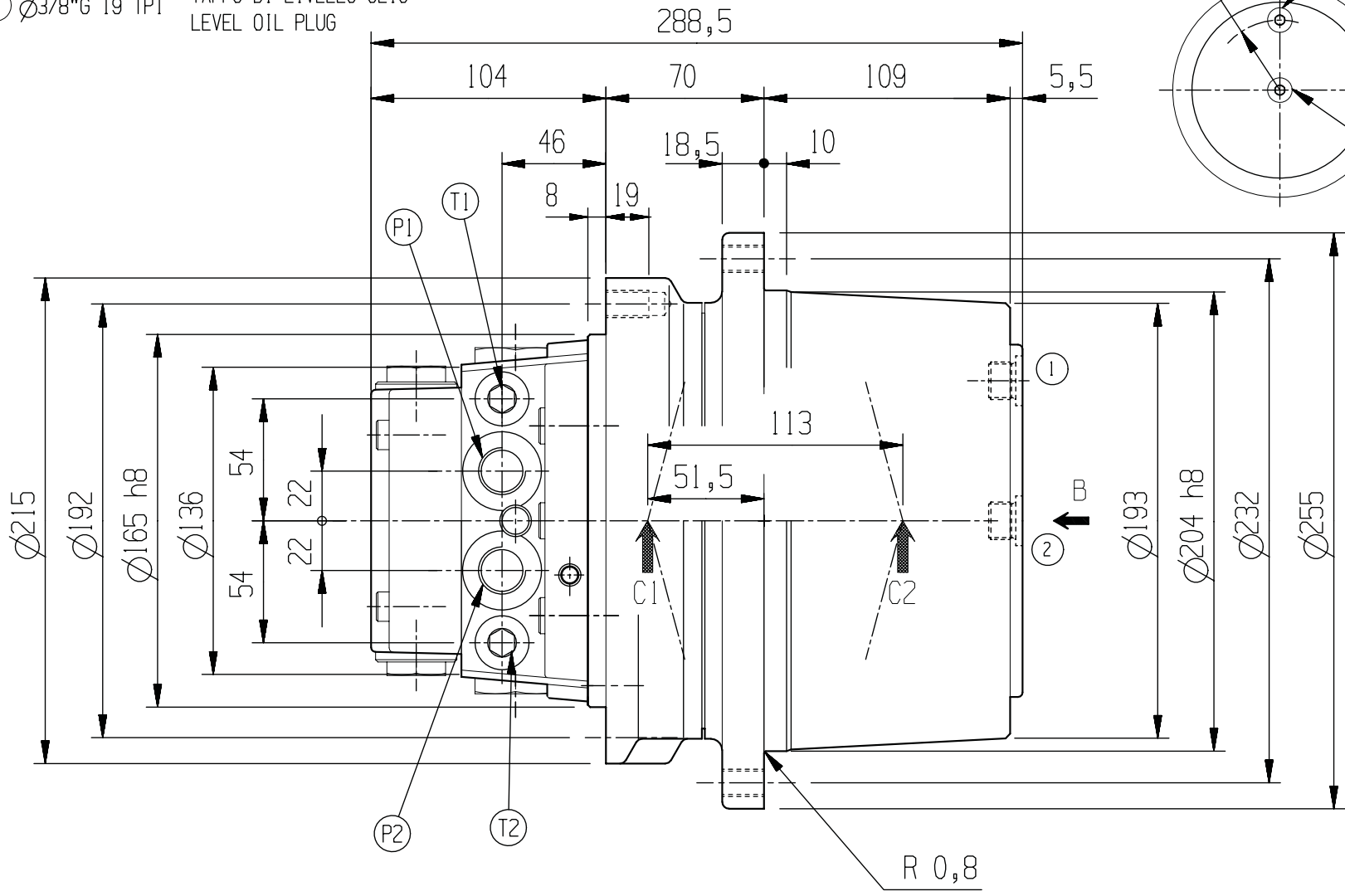
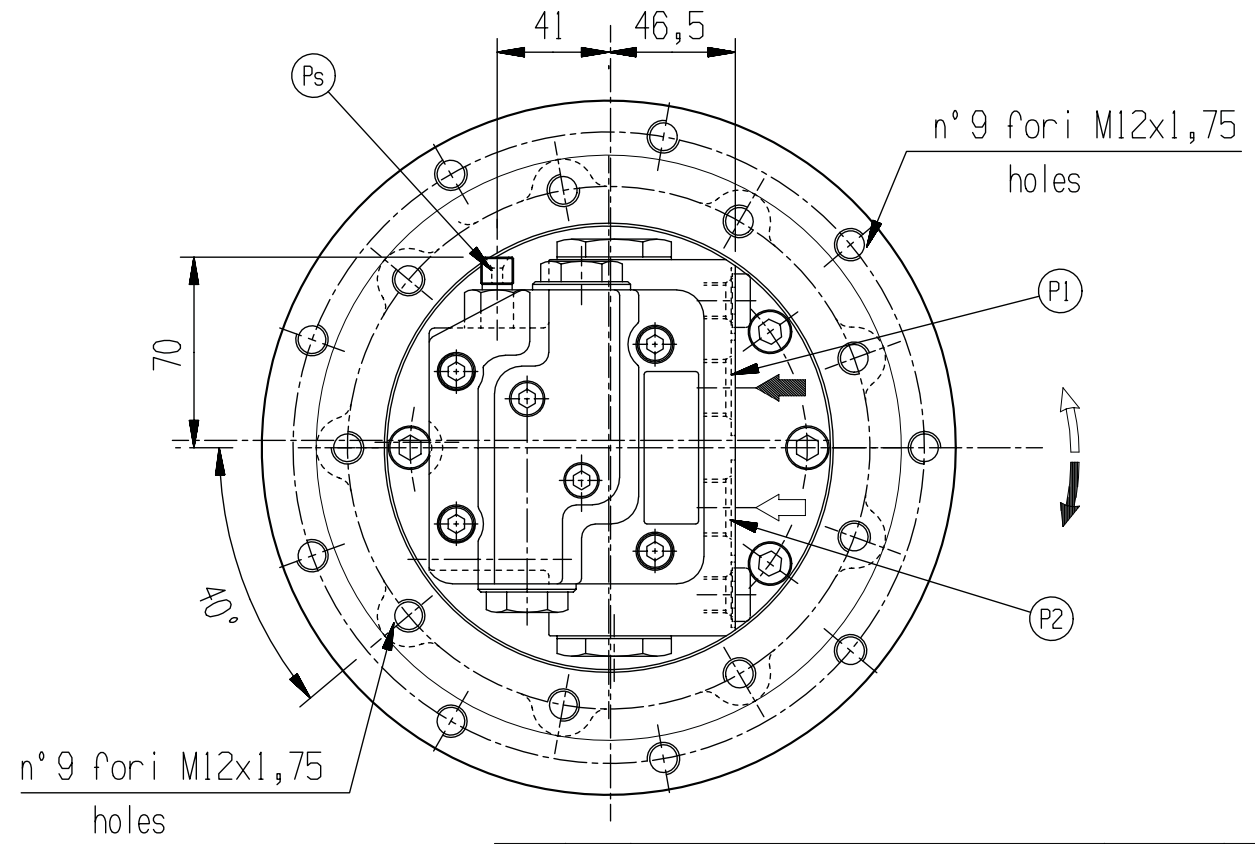


- ① Ø3/8" G 19 TPI TAPPO DI CARICO E SCARICO OLIO
FILLING AND DRAINING OIL PLUG
- ② Ø3/8" G 19 TPI TAPPO DI LIVELLO OLIO
LEVEL OIL PLUG

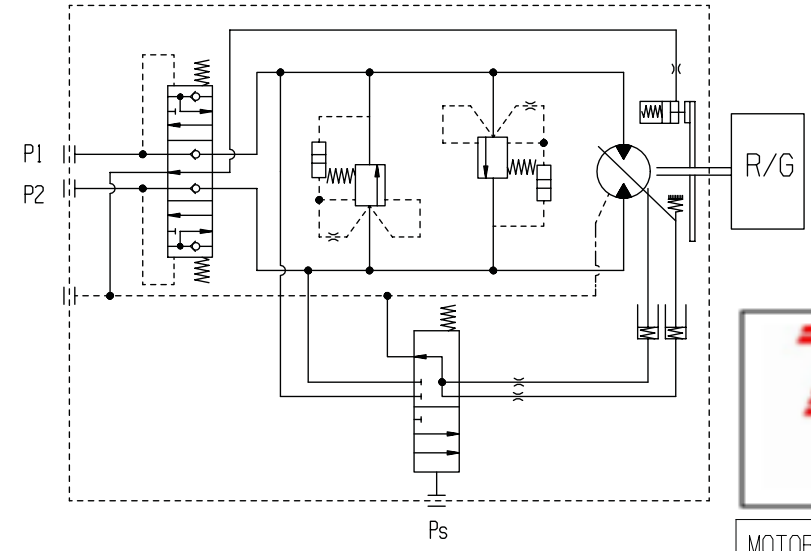


Specifica riduttore: 7 02 C 2 K A A 42 G026VP3IA LA VA TS
 Ordering code (2T268200012H)
 Codice cliente 2608505
 Customer code



- ① Ø1/2" G 14 TPI (JIS B 2351 "0") ALIMENTAZIONE MOTORE
SERVICE PORT
- ② RING BOSS
- ① Ø1/4" G 19 TPI (JIS B 2351 "0") DRENAGGIO
DRAIN PORT
- ② RING BOSS
- Ps R 1/4" G COMANDO CAMBIO CILINDRATA
2 SPEED CONTROL PORT

NOTA
 NOTA PER MONTAGGIO: RIDUTTORE FORNITO CON OLIO TIPO: I.P. PONTIAX HDB0W90 A LIVELLO
 NOTE: GEARBOX SUPPLIED WITH OIL TYPE: I.P. PONTIAX HDB0W90 AT LEVEL



0	MP7	AGGIORNATO CODICE PRODOTTO ERA 2T268200012C	MALPEDE	<input checked="" type="checkbox"/>	SI
16.06.04	082		BELLETTINI	<input type="checkbox"/>	NO
0	T20	AGGIORNATO DATI TECNICI IN BASE A RICHIESTA DEL CLIENTE CON FAX 18.09.2000	CEREDI	<input checked="" type="checkbox"/>	SI
19.09.2000	079		BELLETTINI	<input type="checkbox"/>	NO
0	MP7	AGGIORNATO CODICE PRODOTTO PER INSERIMENTO VERNICE	CEREDI	<input checked="" type="checkbox"/>	SI
24.02.2000	029		BELLETTINI	<input type="checkbox"/>	NO
0	.	AGGIORNATO CODICE PRODOTTO CLIENTE ERA 2708350	MALPEDE	<input type="checkbox"/>	SI
14.09.98			BELLETTINI	<input type="checkbox"/>	NO
0	MP7	AGGIORNATA DESIGNAZIONE E CODICE ERANO 7 02 C 2 K A A 42 G026VP3IA LA - 2T268200012B	MALPEDE	<input type="checkbox"/>	SI
07.04.98	065		BELLETTINI	<input type="checkbox"/>	NO
0	-	AGGIORNATA DESIGNAZIONE AGGIUNTO CODICE CLIENTE	MALPEDE	<input type="checkbox"/>	SI
16.03.98			BELLETTINI	<input type="checkbox"/>	NO
0	MP97	AGGIUNTA SPECIFICA E NOTA DI RIDUTTORE FORNITO CON OLIO.	CEREDI	<input type="checkbox"/>	SI
28.05.97	186			<input type="checkbox"/>	NO

DATI TECNICI - TECHNICAL DATA (3503RD)

CILINDRATA MOTORE MOTOR DISPLACEMENT	BASSA VELOCITA' LOW SPEED ALTA VELOCITA' HIGH SPEED	26,3 cm ³ /rev 13,4 cm ³ /rev	PRESSIONE COMPLETA APERTURA VALVOLA BILANCIAMENTO VINCB CHANGEOVER PRESSURE (VINCB: VALVE, DBL. COUNTERBALANCE)	6-7 bar
RAPPORTO RIDUTTORE GEARBOX RATIO		1:41,9	PRESSIONE APERTURA VALVOLA NON RITORNO CHECK VALVE CRACKING PRESSURE	meno di 0,3 bar less than 0,3 bar
PRESSIONE MASSIMA MAX. PRESSURE		240 bar	PRESSIONE MIN. COMANDO CAMBIO CILINDRATA 2 SPEED CONTROL MIN. PRESSURE	6 bar
PORTATA MASSIMA MAX. FLOW		35 l/min	OLIO IDRALICO PER MOTORE HYDRAULIC MOTOR OIL	150 VG 46
CONTROPRESSIONE MAX. DI DRENAGGIO MAX. DRAIN PRESSURE	CONTINUA CONTINUOUS INTERMITTENTE INTERMITTENT	1 bar 5 bar	OLIO PER RIDUTTORE TIPO GEARBOX OIL TYPE	I.P. PONTIAX HDB0W90
COPPIA FRENANTE SUL MOTORE PARKING BRAKE TORQUE	STATICA STATIC	3,7 daNm	OLIO PER RIDUTTORE QUANTITA' GEARBOX OIL: QUANTITY	1 lt ±10%
PRESSIONE MIN. APERTURA FRENO MIN. PRESSURE FOR RELEASE PARKING BRAKE		10 bar	TEMPERATURA OLIO OIL TEMPERATURE	-20°C / +90°C
COPPIA MAX. MOTORE (TEORICA) MAX. MOTOR OUTPUT TORQUE (THEORETICAL)	ALTA VELOCITA' HIGH SPEED BASSA VELOCITA' LOW SPEED	5,12 daNm a 240 bar 10,0 daNm a 240 bar	MASSA TOTALE TOTAL WEIGHT	39 Kg ±10%
VELOCITA' MAX. MOTORE (TEORICA) MAX. MOTOR OUTPUT SPEED (THEORETICAL)	ALTA VELOCITA' HIGH SPEED BASSA VELOCITA' LOW SPEED	2612 rpm 1331 rpm	COEFFICIENTE DI CARICO STATICO CUSCINETTO C1-C2:5500 daN BEARING STATIC LOAD RATING	
COPPIA MAX. USCITA RIDUTTORE (TEORICA) MAX. GEARBOX OUTPUT TORQUE (THEORETICAL)	ALTA VELOCITA' HIGH SPEED BASSA VELOCITA' LOW SPEED	214 daNm 421 daNm	COEFFICIENTE DI CARICO DINAMICO CUSCINETTO C1-C2:4330 daN BEARING DYNAMIC LOAD RATING	
VELOCITA' MAX. USCITA RIDUTTORE (TEORICA) MAX. GEARBOX OUTPUT SPEED (THEORETICAL)	ALTA VELOCITA' HIGH SPEED BASSA VELOCITA' LOW SPEED	62,3 rpm 31,8 rpm		
TARATURA VALVOLE MAX. PRESSIONE RELIEF VALVE SET PRESSURE	INIZIO APERTURA CRACKING PIENA PORTATA FULL FLOW	235 bar at 1,2 l/l' 255 bar ±1 a 20 l/l'		



MOTORIDUTTORE/TRAVEL MOTOR **TRASMITAL-KYB**
 TIPO/TYP: **702C2K - MAG 26VP-4**

DENOMIN.		- NOTE GENERALI -		<input checked="" type="checkbox"/> DISEGNO CAD: Modificare solo con uso del CAD
Valori generali per quote prive di tolleranze snussi e raggi compresi Js13-js13		Sostituisce il		Sostituito dal
Tolleranze geometriche per elementi privi di indicazioni specifiche UNI 150 2768-K		Emesso con T96087 il 12.10.96		Resistenza
Filettature prive di tolleranze da eseguire in H6-g6		Disegnatore		Profondita'
Tagliare gli spigoli con smussi o raggi 0,5		Scala Malpede M. 1:2		Durezza
TOLLERANZE ± 0'6"		Controllo Bellettini		DATA
DISEGNO DI PROPRIETA' BELLETTINI DIVISIONE TRASMITAL vietata la diffusione senza autorizzazione		Materiale		
Peso finito		0,ta'		
Peso grezzo		Stato		
Codice grezzo				N. disegno
				14.11.1996
				5.682.030.0

- NOTE:**
- RIEMPIRE IL CORPO DEL MOTORE IDRALICO CON IL SUD OLIO PRIMA DELL'AVVIAMENTO
FILL THE HYDRAULIC MOTOR CASE WITH OIL BEFORE STARTING
 - USARE UN FILTRO CON FINEZZA NOMINALE 10 micron PER IL CIRCUITO IDRALICO
USE NOMINAL 10 micron FILTER FOR HYDRAULIC CIRCUIT
 - PER L'ALTA VELOCITA' METTERE IN PRESSIONE IL CONDOTTO "Ps".
COLLEGARE IL CONDOTTO "Ps" AL SERBATOIO PER AVERE IL MOTORE IN BASSA VELOCITA'.
PRESSURIZE PORT "Ps" FOR MOTOR SPEED HIGH.
CONNECT PORT "Ps" TO THE RESERVOIR FOR MOTOR LOW SPEED