

Modul = 6  
 Zähne = 110  
 Korrektur X = 0

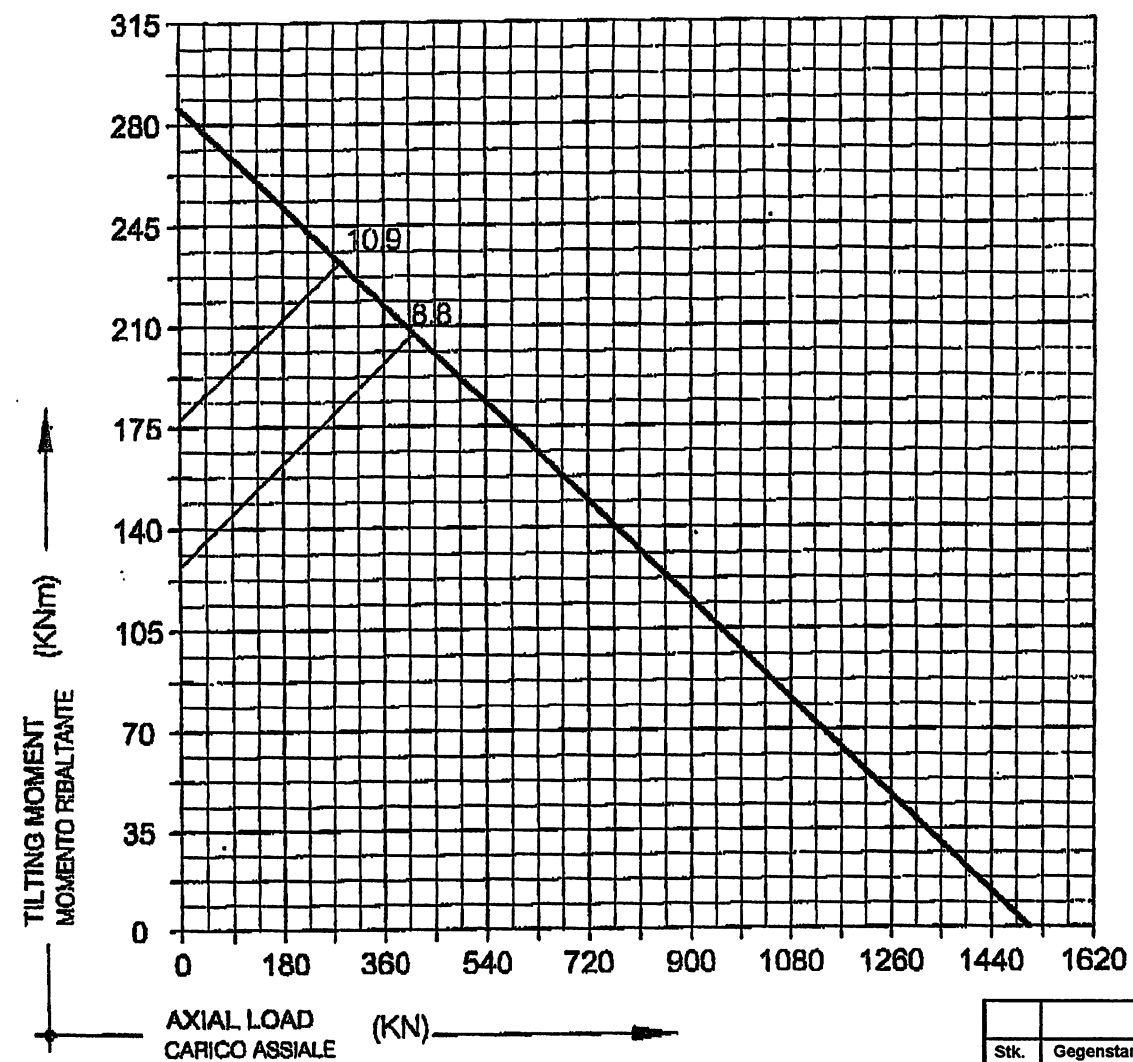
Zahnbelastung:


Normal 18 kN  
 Maximal 35 kN  
 Gewicht: 91 kg

			C 45 N		8502500D2		
Stk. Pcs.	Gegenstand Subject			Pos. Item	Werkstoff Material	Abmessung Dimensions	Bemerkungen Remarques
Aend.		Aend.		Aend.		Gezeichnet Geprüft Freigegeben	 Masstab 1:1
						24.10.2005	
<b>TFW - Fahrtechnik</b> <b>CH - 8353 Lachen</b> Konstruktion und Entwicklung von Gummiraupen - Fahrwerken				Ersatz für <b>Kugeldrehverbindung</b> zu Raupenfahrwerk TG-12.0 / SB1 Bauklasse 12.0			
Art. Nr.		Ident. Nr.		Anz. Blatt		2093.092.0.3	
		1014.088		Blatt Nr.			

LIMIT LOAD CURVES FOR FIXING HOLES RELATED TO:  
 CURVE LIMITE PER I FORI DI FISSAGGIO RIFERITE A:

INNER RING ANELLO INTERNO N°24 BOLTS BULLONI 16 x 2  
 OUTER RING ANELLO ESTERNO N°24 BOLTS BULLONI 16 x 2



		C 45 N		8502500D2
Stk. Pcs.	Gegenstand Subject	Pos. Item	Werkstoff Material	Abmessung Dimensions
Aend.			Gezeichnet 24.10.2005	 Masstab Scale ./
Aend.			Geprüft	
Aend.			Freigegeben 24.10.2005	
Ersatz für			Ersetzt durch:	

**TFW-Fahrtechnik**  
 CH-8853 Lachen  
 Konstruktion und Entwicklung von  
 Gummiraupen - Fahrwerken

**Lastdiagramm**  
 zu Kugeldrehverbindung  
 Bauklasse 12.0

Art. Nr. Ident. Nr.	Anz. Blatt	<b>2093.092.0.3D</b>
	Blatt Nr.	